



Copernicus Netzwerkbüro BODEN

Wir vernetzen und informieren.



© BGR

Ziele des Copernicus Netzwerkbüros Boden

Die satellitengestützte Erdbeobachtung birgt im Bereich Boden großes Potential. Unser Ziel ist es, in einem fachlichen Netzwerk viele Akteurinnen und Akteure einzubinden, die Fernerkundungsdaten für bodenkundliche Zwecke nutzen oder nutzen möchten. Damit möchten wir zu einer weitreichenden Nutzung von Fernerkundungsdaten – insbesondere des europäischen Erdbeobachtungsprogramms Copernicus – im bodenkundlichen Bereich beitragen. Sprechen Sie uns gerne an!

KONTAKT



Ansprechpartner:

Dr. Malte Horvat

Telefon: +49 (0)511 643-2170

E-Mail: copernicus-boden@bgr.de

www.d-copernicus.de/boden



Impressum

Herausgeber:

Copernicus Netzwerkbüro Boden

Bundesanstalt für Geowissenschaften und Rohstoffe (BGR)

Anschrift:

Stilleweg 2, 30655 Hannover

E-Mail: copernicus-boden@bgr.de

Gestaltung: DieFarbeBlau.de, Bonn



Bundesministerium
für Digitales
und Verkehr



DLR



Bundesanstalt für
Geowissenschaften
und Rohstoffe

DAS COPERNICUS NETZWERK

NETZWERK

Wir bauen ein fachliches Netzwerk auf, um den Austausch und die Entwicklung passgenauer Unterstützungsmaßnahmen zu fördern. Beispielsweise diskutieren wir in unseren Workshops mit den Teilnehmenden aktuelle Fragestellungen und Bedarfe und stellen Forschungsprojekte und Fernerkundungsprodukte vor.

Werden Sie Teil unseres Netzwerks und bringen Sie Ihre Fragen, Anforderungen und Bedarfe ein.

Kommen Sie gerne auf uns zu – wir freuen uns auf Ihre Anregungen und Ideen!

NEWSLETTER

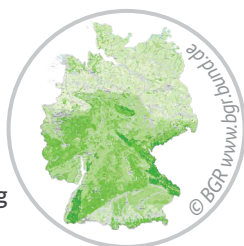
Unser regelmäßiger Newsletter informiert zum Thema Boden-Fernerkundung über aktuelle Forschungsprojekte, Fernerkundungsprodukte, Anwendungsbeispiele und Ausschreibungen, sowie Veranstaltungen und Schulungen.



ANWENDUNGSGEBIETE

Wir informieren über die Perspektiven satellitengestützter Fernerkundungsdaten für bodenkundliche Anwendungen. Auf unserer Webseite (www.d-copernicus.de/boden) finden Sie neben Informationen zu Fernerkundungsprodukten, -dienstleistern und Forschungsprojekten auch Anwendungsbeispiele aus dem Themenbereich Boden-Fernerkundung.

Bodenmonitoring

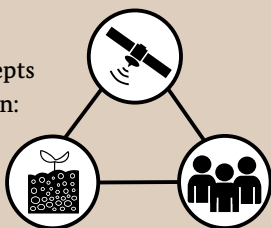




INFORMATION UND BERATUNG

Wir beobachten die aktuellen nationalen Fernerkundungsaktivitäten mit Bodenbezug und analysieren die Potentiale weltraumgestützter Erdbeobachtungssysteme – insbesondere des Copernicus Programms – für die Erfassung und Überwachung von Bodeneigenschaften und Bodenzuständen. Die Ergebnisse werden über die Webseite, den Newsletter und weitere Kanäle veröffentlicht, sodass alle Interessierten davon profitieren können. Zudem bieten wir Beratungsgespräche für öffentliche Einrichtungen zum Nutzen von Copernicus-Daten und Diensten im Bereich Bodennutzung und Bodenschutz an.

Symbolische Darstellung des Konzepts des Copernicus Netzbüros Boden: Satelliten, Boden und Akteure der Fernerkundung und Bodenkunde.



Mögliche Anwendungsgebiete sind:

Bodennutzung



© BGR

Bodenschutz



© BGR, erweitert mit KI



© Adobe Stock: nadista

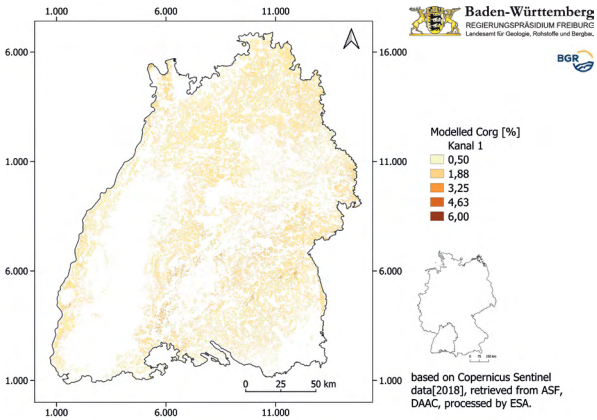
Klimaschutz



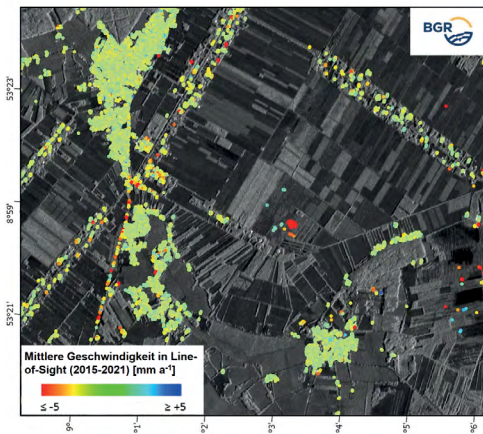
© Adobe Stock: Jürgen Fächle

Landnutzungsplanung

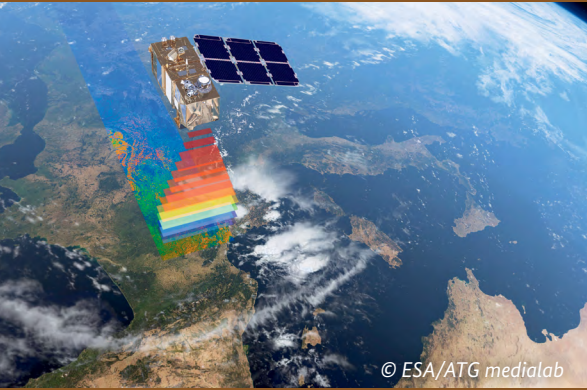
ANWENDUNGSBEISPIELE



Die Abbildung zeigt den aus Copernicus Sentinel-2-Daten im Rahmen des Projektes BopaBW modellierten oberflächennahen C_{org} -Gehalt für vegetationsfreie Ackerflächen in Baden-Württemberg für das Jahr 2018.



Die Abbildung zeigt Sentinel-1 SqueeSAR-Daten, welche die vertikalen Bodenbewegungen im Gnarrenburger Moor (Bildmitte) in mm pro Jahr [$mm a^{-1}$] im Zeitraum 2015-2021 darstellen (Abbildung beinhaltet modifizierte Copernicus-Daten von 2015-2021, prozessiert mit TRE-A 2022).

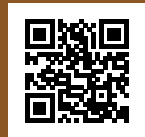


Copernicus ist das Erdbeobachtungsprogramm der Europäischen Union, die dieses in Partnerschaft mit der Europäischen Weltraumorganisation (ESA) umsetzt.

Es liefert wichtige Daten für den Umweltschutz, zu Klima- und Infrastrukturmonitoring und für weitere gesellschaftliche Aufgaben.

Alle Daten sind offen und frei zugänglich.

*Mehr Informationen zu Copernicus:
www.d-copernicus.de*



Die Organisation des Copernicus Netzbüros Boden

Das Copernicus Netzbüro Boden wird von der Bundesanstalt für Geowissenschaften und Rohstoffe (BGR) betrieben. Es wird durch die Deutsche Raumfahrtagentur im Deutschen Zentrum für Luft- und Raumfahrt e. V. (DLR) mit Mitteln des Bundesministeriums für Digitales und Verkehr (BMDV) gefördert.